



# FİYAT LİSTESİ

30 ARALIK  
2021



f t @ y /DuyarVana

DuyarVana.com.tr



[duyarakademi.com.tr](http://duyarakademi.com.tr)

[f](#) [t](#) [@](#) [v](#) /DuyarVana | [DuyarVana.com.tr](http://DuyarVana.com.tr)



# İÇİNDEKİLER



Sprinkler

04 - 14



Yangın Vanaları

15 - 26



Balans Vanaları

28 - 30



Küresel Vanalar

32 - 34



Sürgülü Vanalar

35 - 37



Kelebek Vanalar

38 - 42



Aktüatörler

43



Buhar Vanaları

44 - 45



Emniyet Ventilleri 46



Çek Vanalar 47 - 49



Pislik Tutucular 50



Kompansatörler 51 - 56



Pirinç Vanalar 57 - 59



Çift Flanşlı Kelebek Vana 60



İğne Vana 61



Basınç Düşürücü Kontrol Vanası 62



Basınç Tahliye Vanası 63

Fiyatlarımıza KDV dahil değildir.  
Döviz kuru; fatura tarihindeki  
T.C.M.B. efektif satış kurundan  
hesaplanacaktır.

Standart  
Tepkimeli

## Pendent (Sarkık) Sprinkler

Fiyat (₺)

DY-3327  
Standart Tepkimeli  
K 5,6 (80) - 1/2"NPT

	Pirinç	Kromajlı	Beyaz
57 °C	88,98	95,95	92,43
68 °C	82,90	88,93	86,68
79 °C	88,97	95,98	93,32
93 °C	88,97	95,10	93,32
141 °C	100,73	107,65	104,66

DY-3337  
Standart Tepkimeli  
K 8,0 (115) - 3/4"NPT

	Pirinç	Kromajlı	Beyaz
57 °C	147,63	156,74	155,25
68 °C	137,15	145,53	140,22
79 °C	146,20	153,36	152,26
93 °C	146,20	156,74	152,26
141 °C	146,20	156,74	152,26

Hızlı  
Tepkimeli

## Pendent (Sarkık) Sprinkler

Fiyat (₺)

DY-3427  
Hızlı Tepkimeli  
K 5,6 (80) - 1/2"NPT

	Pirinç	Kromajlı	Beyaz
57 °C	104,26	115,32	112,03
68 °C	99,53	106,94	103,14
79 °C	104,26	115,32	112,03
93 °C	104,26	115,32	112,03
141 °C	116,93	129,33	125,64

DY-3437  
Hızlı Tepkimeli  
K 8,0 (115) - 3/4"NPT

	Pirinç	Kromajlı	Beyaz
57 °C	159,81	172,60	167,67
68 °C	157,05	164,76	160,14
79 °C	159,81	171,00	167,67
93 °C	159,81	172,60	167,67
141 °C	159,81	172,60	167,67

\* Ürünlerin sertifika kapsamı için [www.duyarvana.com.tr/sertifikalar/yangin](http://www.duyarvana.com.tr/sertifikalar/yangin) kısmına bakınız.



Standart  
Tepkimeli



### Upright (Yukarı) Sprinkler

Fiyat (₺)

DY-3323  
Standart Tepkimeli  
K 5,6 (80) - 1/2"NPT

Pirinç

Kromajlı

57 °C	95,73	98,16
68 °C	87,60	96,05
79 °C	93,12	100,39
93 °C	93,12	100,39
141 °C	93,12	100,39

DY-3333  
Standart Tepkimeli  
K 8,0 (115) - 3/4"NPT

Pirinç

Kromajlı

57 °C	144,70	149,41
68 °C	141,51	146,84
79 °C	145,59	147,38
93 °C	145,59	147,38
141 °C	145,59	147,38



Hızlı  
Tepkimeli



### Upright (Yukarı) Sprinkler

Fiyat (₺)

DY-3423  
Hızlı Tepkimeli  
K 5,6 (80) - 1/2"NPT

Pirinç

Kromajlı

57 °C	115,26	116,53
68 °C	104,56	111,03
79 °C	113,20	119,85
93 °C	113,20	119,85
141 °C	113,20	119,85

DY-3433  
Hızlı Tepkimeli  
K 8,0 (115) - 3/4"NPT

Pirinç

Kromajlı

57 °C	163,86	170,23
68 °C	159,87	167,96
79 °C	166,75	171,66
93 °C	166,75	171,66
141 °C	166,75	171,66



\* Ürünlerin sertifika kapsamaları için [www.duyarvana.com.tr/sertifikalar/yangin](http://www.duyarvana.com.tr/sertifikalar/yangin) kısmına bakınız.

Standart  
Tepkimeli



Sidewall (Duvar) Sprinkler

Fiyat (₺)

DY-3329  
Standart Tepkimeli  
K 5,6 (80) - 1/2"NPT

	Pirinç	Kromajlı	Beyaz
57 °C	103,58	110,39	108,31
68 °C	93,39	98,59	96,57
79 °C	103,58	111,44	108,31
93 °C	103,58	111,44	108,31
141 °C	103,58	111,44	108,31

DY-3339  
Standart Tepkimeli  
K 8,0 (115) - 3/4"NPT

	Pirinç	Kromajlı	Beyaz
57 °C	166,67	175,81	174,13
68 °C	145,11	153,07	146,47
79 °C	166,67	175,81	174,13
93 °C	166,67	175,81	174,13
141 °C	166,67	175,81	174,13

Hızlı  
Tepkimeli



Sidewall (Duvar) Sprinkler

Fiyat (₺)

DY-3429  
Hızlı Tepkimeli  
K 5,6 (80) - 1/2"NPT

	Pirinç	Kromajlı	Beyaz
57 °C	135,16	143,45	142,09
68 °C	121,87	129,34	120,74
79 °C	135,16	143,45	142,09
93 °C	135,16	143,45	142,09
141 °C	135,16	143,45	142,09

DY-3439  
Hızlı Tepkimeli  
K 8,0 (115) - 3/4"NPT

	Pirinç	Kromajlı	Beyaz
57 °C	182,82	187,21	186,55
68 °C	161,44	170,51	164,63
79 °C	185,45	195,87	194,01
93 °C	185,45	195,87	194,01
141 °C	185,45	195,87	194,01



\* Ürünlerin sertifika kapsamaları için [www.duyarvana.com.tr/sertifikalar/yangin](http://www.duyarvana.com.tr/sertifikalar/yangin) kısmına bakınız.





Standart  
Tepkimeli



### Pendent (Sarkık) Extended Coverage Sprinkler

Fiyat (₺)

DY-3527  
Standart Tepkimeli  
K 5.6 (80) - 1/2"NPT

	Pirinç	Kromajlı	Beyaz
57 °C	248,69	264,99	260,03
68 °C	235,58	249,52	243,31
79 °C	248,69	264,99	260,03

DY-3537  
Standart Tepkimeli  
K 8.0 (115) - 3/4"NPT

	Pirinç	Kromajlı	Beyaz
57 °C	288,55	306,29	300,57
68 °C	245,09	277,33	272,17
79 °C	288,55	306,29	300,57



Hızlı  
Tepkimeli



### Pendent (Sarkık) Extended Coverage Sprinkler

Fiyat (₺)

DY-3627  
Hızlı Tepkimeli  
K 5.6 (80) - 1/2"NPT

	Pirinç	Kromajlı	Beyaz
57 °C	265,26	281,16	275,90
68 °C	251,30	264,80	261,65
79 °C	265,26	281,16	275,90

DY-3637  
Hızlı Tepkimeli  
K 8.0 (115) - 3/4"NPT

	Pirinç	Kromajlı	Beyaz
57 °C	322,89	341,24	334,86
68 °C	274,27	308,99	290,05
79 °C	322,89	341,24	334,86

Standart  
Tepkimeli



Sidewall (Duvar) Extended  
Coverage Sprinkler

Fiyat (₺)

DY-3529  
Standart Tepkimeli  
K 5,6 (80) - 1/2"NPT

	Pirinç	Kromajlı	Beyaz
57 °C	282,72	295,59	295,59
68 °C	248,01	272,75	261,83
79 °C	282,72	295,59	295,59

DY-3539  
Standart Tepkimeli  
K 8,0 (115) - 3/4"NPT

	Pirinç	Kromajlı	Beyaz
57 °C	315,26	334,65	328,40
68 °C	267,84	303,05	284,44
79 °C	315,26	334,65	328,40

Hızlı  
Tepkimeli



Sidewall (Duvar) Extended  
Coverage Sprinkler

Fiyat (₺)

DY-3629  
Hızlı Tepkimeli  
K 5,6 (80) - 1/2"NPT

	Pirinç	Kromajlı	Beyaz
57 °C	316,52	335,47	329,20
68 °C	283,95	303,79	298,26
79 °C	316,52	335,47	329,20

DY-3639  
Hızlı Tepkimeli  
K 8,0 (115) - 3/4"NPT

	Pirinç	Kromajlı	Beyaz
57 °C	354,67	374,82	367,81
68 °C	301,29	339,44	318,58
79 °C	354,67	374,82	367,81



\* Ürünlerin sertifika kapsamı için [www.duyarvana.com.tr/sertifikalar/yangin](http://www.duyarvana.com.tr/sertifikalar/yangin) kısmına bakınız.



Hızlı  
Tepkimeli



### Upright (Yukarı) ESFR Sprinkler

Fiyat (₺)

DY-4333  
Hızlı Tepkimeli  
K 14.0 - 3/4"NPT

Pirinç

68 °C	283,18
79 °C	283,18
93 °C	283,18

DY-4343  
Hızlı Tepkimeli  
K 16.8 - 3/4"NPT

Pirinç

68 °C	283,18
79 °C	283,18
93 °C	283,18



Hızlı  
Tepkimeli



### Pendent (Sarkık) ESFR Sprinkler

Fiyat (₺)

DY-4337  
Hızlı Tepkimeli  
K 14.0 - 3/4"NPT

Pirinç

68 °C	307,81
79 °C	307,81
93 °C	307,81

DY-4347  
Hızlı Tepkimeli  
K 16.8 - 3/4"NPT

Pirinç

68 °C	307,81
79 °C	307,81
93 °C	307,81



Hızlı  
Tepkimeli



\* Ürün fotoğrafı Pendent  
1" ESFR Sprinkler ürününe aittir.

### YENİ ÜRÜN

#### 1" ESFR Sprinkler

Fiyat (₺)

DY-4357  
Hızlı Tepkimeli Pendent ESFR Sprinkler  
K 22.4 – 1"NPT

Pirinç

79 °C

555,47

93 °C

555,47

DY-4353  
Hızlı Tepkimeli Upright ESFR Sprinkler  
K 22.4 – 1"NPT

Pirinç

79 °C

504,98

93 °C

504,98

DY-4359  
Hızlı Tepkimeli Sidewall ESFR Sprinkler  
K 22.4 – 1"NPT

Pirinç

79 °C

605,97

93 °C

605,97



Standart Tepkimeli /  
Hızlı Tepkimeli



#### Upright (Yukarı) ELO Sprinkler

Fiyat (₺)

DY-5333  
Standart Tepkimeli  
K 11,2 (160) - 3/4"NPT

Pirinç

Kromajlı

57 °C

251,81

268,26

68 °C

243,03

265,46

79 °C

251,81

268,26

93 °C

251,81

268,26

141 °C

251,81

268,26

DY-5433  
Hızlı Tepkimeli  
K 11,2 (160) - 3/4"NPT

Pirinç

Kromajlı

57 °C

280,96

291,82

68 °C

266,64

275,79

79 °C

280,96

291,82

93 °C

280,96

291,82

141 °C

280,96

291,82



\* Ürünlerin sertifika kapsamı için [www.duyarvana.com.tr/sertifikalar/yangin](http://www.duyarvana.com.tr/sertifikalar/yangin) kısmına bakınız.



Standart Tepkimeli /  
Hızlı Tepkimeli



### Pendent (Sarkık) ELO Sprinkler

Fiyat (₺)

DY-5337  
Standart Tepkimeli  
K 11,2 (160) - 3/4"NPT

Kromajlı

Beyaz

57 °C	288,69	282,41
68 °C	268,34	260,46
79 °C	288,69	282,41
93 °C	288,69	282,41
141 °C	288,69	282,41

DY-5437  
Hızlı Tepkimeli  
K 11,2 (160) - 3/4"NPT

Kromajlı

Beyaz

57 °C	311,23	305,29
68 °C	285,09	279,38
79 °C	311,23	305,29
93 °C	311,23	305,29
141 °C	311,23	305,29



Standart Tepkimeli /  
Hızlı Tepkimeli



### YENİ ÜRÜN

### Upright Kuru Tip Sprinkler

Fiyat (₺)

DY-6333  
Standart Tepkimeli  
1/2"NPT

Pirinç

100 mm (L) 68 °C	2.031
150 mm (L) 68 °C	2.256
200 mm (L) 68 °C	2.482
250 mm (L) 68 °C	2.708
300 mm (L) 68 °C	2.933

DY-6433  
Hızlı Tepkimeli  
1/2"NPT

Pirinç

100 mm (L) 68 °C	2.087
150 mm (L) 68 °C	2.313
200 mm (L) 68 °C	2.538
250 mm (L) 68 °C	2.764
300 mm (L) 68 °C	2.990

Standart Tepkimeli /  
Hızlı Tepkimeli



### YENİ ÜRÜN

#### Pendent Kuru Tip Sprinkler

Fiyat (₺)

DY-6337  
Standart Tepkimeli  
1/2"NPT

Pirinç

100mm (L) 68 °C	2.042
150mm (L) 68 °C	2.268
200mm (L) 68 °C	2.493
250mm (L) 68 °C	2.719
300mm (L) 68 °C	2.945

DY-6437  
Hızlı Tepkimeli  
1/2"NPT

Pirinç

100mm (L) 68 °C	2.098
150mm (L) 68 °C	2.324
200mm (L) 68 °C	2.550
250mm (L) 68 °C	2.775
300mm (L) 68 °C	3.001

### YENİ ÜRÜN

#### Sidewall Kuru Tip Sprinkler

Fiyat (₺)

DY-6339  
Standart Tepkimeli  
1/2"NPT

Pirinç

100mm (L) 68 °C	2.053
150mm (L) 68 °C	2.279
200mm (L) 68 °C	2.505
250mm (L) 68 °C	2.730
300mm (L) 68 °C	2.956

DY-6439  
Hızlı Tepkimeli  
1/2"NPT

Pirinç

100mm (L) 68 °C	2.110
150mm (L) 68 °C	2.335
200mm (L) 68 °C	2.561
250mm (L) 68 °C	2.787
300mm (L) 68 °C	3.012



\* Ürünlerin sertifika kapsamaları için [www.duyarvana.com.tr/sertifikalar/yangin](http://www.duyarvana.com.tr/sertifikalar/yangin) kısmına bakınız.



## Hızlı Tepkimeli



## Gizli Tip Sprinkler

Fiyat (₺)

DY-3428  
Hızlı Tepkimeli  
K 5,6 (80) - 1/2" NPT

Pirinç

Kapak

68 °C

211,48

65,13



## YENİ ÜRÜN

## Sprinkler Flex Bağlantı Hortumu

Fiyat (₺)

DY-3050  
Sprinkler ölçüsü 1/2" için Flex ölçüsü 3/4"

Pirinç

70 cm

178,69

100 cm

214,09

120 cm

240,59

150 cm

253,78

DY-3051  
Sprinkler ölçüsü 3/4" için Flex ölçüsü 1"

Pirinç

70 cm

206,03

100 cm

254,86

120 cm

284,67

150 cm

324,78

DY-3055

Pirinç

Askı Bağlantı Seti

79,26





### Sprinkler Rozeti

Fiyat (₺)

DY-3300  
Sprinkler Rozeti

Kromajlı

Beyaz

1/2"

13,35

8,40

3/4"

14,54

10,79



### Yedek Sprinkler Kutusu ve Sprinkler Takma Anahtarı

Fiyat (₺)

Yedek Sprinkler Kutusu

DY-3001  
6'lı

DY-3002  
12'li

1"-2"

512

512

3/4"

542

542



DY-3003

Açık Uçlu Sprinkler Takma Anahtarı

1/2"

338

3/4"

348



DY-3003

Sprinkler Takma Anahtarı Gizli

1/2"

770



### Sprinkler Stop Anahtarı

Fiyat (₺)

DY-3000

Sprinkler Stop Vanası

1/2"

647,52





300 psi Max. Çalışma  
Basıncı - Flanş Bağlantılı



### Islak Alarm Vanası

Fiyat (₺)

Islak Alarm Vana Gövdesi  
Su Motor Gongu  
Geciktirme Hücresi  
Basınç Anahtarı



Kod Y-4010

Anma Çapı GGG 40  
Sfero döküm  
(EN JS 1020)

DN 65 12.220

DN 80 12.380

DN 100 14.303

DN 150 18.624

DN 200 25.899

\* DN 150 UL Listeli ve FM Onaylıdır. Diğer çaplar FM Onaylı olup,  
UL Belgelendirme faaliyetleri devam etmektedir.



300 psi Max. Çalışma  
Basıncı - Flanş Bağlantılı



### Kuru Alarm Vanası

Fiyat (₺)

Kuru Alarm Vana Gövdesi  
Basınç Anahtarı  
Su Motor Gongu  
Hava Tedarik Cihazı  
Otomatik Damlatma Vanası

(HIZLANDIRICISIZ)

Kod Y-4015

Anma Çapı GGG 40  
Sfero döküm  
(EN JS 1020)

DN 100 23.864

DN 150 25.829

DN 200 32.757



300 psi Max. Çalışma  
Basıncı - Flanşlı Bağlantı - Elektrik  
Aktivasyonlu - Dıştan Resetlemeli



### YENİ ÜRÜN

### Deluge Alarm Vanası

Fiyat (₺)

Deluge Vana Gövdesi  
Su Motor Gongu  
300 psi Selenoid Vana  
Basınç Anahtarı  
Otomatik Damlatma Vanası

Kod Y-4110

Anma Çapı GGG 40  
Sfero döküm  
(EN JS 1020)

DN 65 35.984

DN 100 58.240

DN 150 50.440



175 psi Max. Çalışma Basıncı - Flanş Bağlantılı Elastomer Sitli



**Yükselen Milli Sürgülü Vanalar (OS&Y)**

Fiyat (₺)

Kod	T-1425 (EN JS 1020)
Anma çapı	GGG 40 Sfero döküm
DN 65	3.772
DN 80	4.458
DN 100	5.532
DN 150	7.999
DN 200	13.407



300 psi Max. Çalışma Basıncı - Flanş Bağlantılı Elastomer Sitli



**Yükselen Milli Sürgülü Vanalar (OS&Y)**

Fiyat (₺)

Kod	Y-4040 (EN JS 1020)
Anma çapı	GGG 40 Sfero döküm
DN 65	4.080
DN 80	4.777
DN 100	5.764
DN 150	8.756
DN 200	15.310
DN 250*	23.759
DN 300*	38.911



\*Model farklıdır.



**OS&Y Yükselen Milli Vana Duyar İzleme Anahtarı**

Fiyat ( \$ )

DOSY-2 OS&Y	İzleme Anahtarı
	175
Y-3008 OS&Y	İzleme Anahtarı
	195





175 psi Max. Çalışma  
Basıncı - Flanş Bağlantılı  
Elastomer Sıtlı



### Yükselmeyen Milli Sürgülü Vanalar (NRS)

Fiyat (₺)

Kod	T-1436 (EN JS 1020)
Anma çapı	GGG 40 Sfero döküm
DN 65	3.824
DN 80	4.536
DN 100	5.338
DN 150	6.879
DN 200	11.283



250 psi Max.  
Çalışma Basıncı



### Yer Altı Post İndikatör

Fiyat ( \$ )

Kod	POST-1
Anma çapı	Sfero döküm
2 1/2" ~12 "	1.222





### Basınç Anahtarı

Fiyat (₺)

DPS10 - 1

İzleme Anahtarı

21 Bar (300 PSI)

796



### Akış Anahtarı Dişli

Fiyat ( \$ )

Kod

Y-3002

Anma Çapı

Akış Anahtarı

1"~2"

139



450 psi Max. Çalışma Basıncı - U bolt bağlantılı



### Akış Anahtarı (Flow Switch)

Fiyat ( \$ )

Kod

Y-3003

Anma Çapı

Akış Anahtarı

2"

136

2 1/2"

136

3"

136

4"

136

5"

136

6"

136

8"

166





PN 16, Wafer Tip  
Sıcak ve Soğuk Su Sistemleri,  
Sıvı Yakıt Tesisatları, Basıncılı Hava  
Sistemlerinde Kullanıma Uygunur.



### Çift Klapeli Çek Vana

Fiyat ( \$ )

Kod T-0330

Anma çapı

GG-25 Pük döküm  
(EN JL 1040) Sfero klapeli

DN 50	45
DN 65	53
DN 80	67
DN 100	106
DN 125	112
DN 150	159
DN 200	250
DN 250	398





300 psi  
Dişli Bağlantılı, K5.6 - K8.0  
K11.2 - K14.0 Orifislidir.



Test ve Drenaj Vanası

Fiyat (₺)

K-5.6	Kod	Y-4030	K-8.0	Kod	Y-4031
Anma çapı	Orifis çapı	Pirinç dişli	Anma çapı	Orifis çapı	Pirinç dişli
1"	1/2"	1.292	1"	17/32"	1.501
1 1/4"	1/2"	1.306	1 1/4"	17/32"	1.526
1 1/2"	1/2"	2.663	1 1/2"	17/32"	3.386
2"	1/2"	2.677	2"	17/32"	3.416

K-11.2	Kod	Y-4032	K-14.0	Kod	Y-4033
Anma çapı	Orifis çapı	Pirinç dişli	Anma çapı	Orifis çapı	Pirinç dişli
1"	5/8"	1.575	1"	3/4"	1.616
1 1/4"	5/8"	1.598	1 1/4"	3/4"	1.640
1 1/2"	5/8"	3.559	1 1/2"	3/4"	3.665
2"	5/8"	3.581	2"	3/4"	3.682



\*(Sertifikalar K-5.6 ve K-8.0 için geçerlidir.)



300 psi Max. Çalışma  
Basıncı - Wafer Bağlantılı



İzlenebilir Kelebek Vana

Fiyat ( \$ )

Kod	Y-4021
Anma Çapı	İzlenebilir Kelebek Vana
10"	1.314
12"	2.157





300 psi Max. Çalışma  
Basıncı - Wafer Bağlantılı



### İzlenebilir Kelebek Vana

Fiyat ( \$ )

Kod	Y-4020
Anma Çapı	İzlenebilir Kelebek Vana
DN 50	229
DN 65	230
DN 80	236
DN 100	242
DN 125	314
DN 150	328
DN 200	456



\* Ürünlerin sertifika kapsamı için  
[www.duyarvana.com.tr/sertifikalar/](http://www.duyarvana.com.tr/sertifikalar/)  
yangin kısmına bakınız.



300 psi Max. Çalışma  
Basıncı - Yivli Bağlantılı



### YENİ ÜRÜN

### İzlenebilir Yivli Kelebek Vana

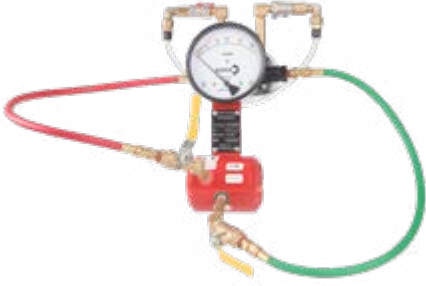
Fiyat ( \$ )

Kod	Y-4025
Anma Çapı	İzlenebilir Yivli Kelebek Vana
DN 50	241
DN 65	257
DN 80	267
DN 100	272
DN 125	355
DN 150	360
DN 200	500



\* Ürünlerin sertifika kapsamı için  
[www.duyarvana.com.tr/sertifikalar/](http://www.duyarvana.com.tr/sertifikalar/)  
yangin kısmına bakınız.

FM onaylı  
500 psi Max. Çalışma  
Basıncı - S tip model



### Duyar Akış Ölçer (Flow Meter)

Fiyat ( \$ )

Kod	Y-3010	
Anma Çapı	Akış Değeri GPM	Akış Ölçer
2"	200	1.473
2 1/2"	200	1.519
3"	200	1.566
4"	450	1.613
6"	1250	1.613
8"	3000	1.931

### Akış Ölçer (Flow Meter)

Fiyat ( \$ )

Kod	Y-3005	
Anma Çapı	Akış Değeri GPM	Akış Ölçer
3"	200	2.040
4"	450	1.900
6"	1.000	1.910
6"	1.250	1.910
8"	3.000	2.287



\* Alın kaynaklı

UL Listeli - FM Onaylı  
300 psi Max. Çalışma Basıncı



### İtfaiye Bağlantı Ağızı

Fiyat ( \$ )

Kod	Y-3006
Anma Çapı	İtfaiye Bağlantı Ağızı
4" x 2 1/2"	323







UL Listeli - FM Onaylı  
300 psi Max. Çalışma Basıncı



### İtfaiye Kat Bağlantı Vanası

Fiyat ( \$ )

Kod Y-3009

Anma Çapı İtfaiye Kat Bağlantı Vanası

2 1/2" 274



TSE Onaylı  
PN 16 Max. Çalışma Basıncı



### İtfaiye Kat Bağlantı Vanası

Fiyat ( ₺ )

Kod Y-3007

Anma Çapı İtfaiye Bağlantı Ağız

2" 931

2 1/2" 1.397



\* BSPT Dişli bağlantılı  
Storz kaplin, kapak dahil



300 PSI Yivli  
Ürün Üzerinde Kullanılan Tüm  
Ekipmanlar UL veya FM Onaylıdır.

\* UL-FM onayları Y-4070  
ürünü için geçerlidir.



### Riser Manifold

Fiyat ( \$ )

Kod	Y-4070
Anma çapı	Riser Manifold
2"	551
2 1/2"	556
3"	565
4"	691
6"	725



Kod	Y-4071
Anma çapı	Riser Manifold
2"	461
2 1/2"	462
3"	471
4"	577
6"	604



300 PSI Dişli



### Riser Manifold Piriç

Fiyat ( \$ )

#### YENİ ÜRÜN

Kod	Y-4072
Anma çapı	Riser Manifold
1"	Fiyat Sorunuz
1 1/4"	Fiyat Sorunuz
1 1/2"	Fiyat Sorunuz
2"	Fiyat Sorunuz

PN 16 Flanşlı  
Yangın Tesisatlarında Kullanılır.



## Yer Altı Yangın Hidrantı

Fiyat (₺)

Kod	T-1750	T-1760	T-1770
Anma çapı	Hidrant	Dirsek	Kazan
DN 80	7.980	1.519	2.422



PN 16 Flanşlı  
Açma Anahtarı Dahildir.  
Yangın Tesisatlarında Kullanılır.



## Yer Üstü Yangın Hidrantı

Fiyat (₺)

Kod	T-1720
Anma çapı	1750 mm
DN 80	8.610
Dirsek	
Kod	T-1760
Anma çapı	GG 25 Pik döküm (EN JL 1040)
DN 80	1.519



PN 16 Flanşlı  
Açma Anahtarı Dahildir.  
Yangın Tesisatlarında Kullanılır.

Yer Üstü Yangın Hidrantı  
(Çelik + Döküm)

Fiyat (₺)

Kod	T-1755	T-1765	T-1775	T-1785
Anma çapı	1180 mm	1750 mm	2040 mm	2470 mm
DN 100	8.345	9.577	10.641	11.158
Dirsek				
Kod	T-1760			
Anma çapı	GG 25 Pik döküm (EN JL 1040)			
DN 100	1.235			





PN 16/25  
Flanş Bağlantılı



### Basınç Düşürücü Vana (T Tipi)

Fiyat ( \$ )

Kod	Y-7000	Y-7005
Anma Çapı	PN16	PN25
2"	544	707
2 1/2"	592	769
3"	641	833
4"	759	987
5"	873	1.114
6"	1.489	1.935
8"	1.855	2.389

**TSEK**



PN 16/25  
Flanşlı Bağlantılı



### Relief Vana (T Tipi)

Fiyat ( \$ )

Kod	Y-7010	Y-7015
Anma Çapı	PN16	PN25
2"	504	655
2 1/2"	561	730
3"	644	838
4"	870	1.131
5"	956	1.243
6"	1.382	1.797
8"	1.852	2.407

**TSEK**

**DUYAR**  
Since 1965

SULU YANGIN SÖNDÜRME  
SİSTEMLERİNDE  
YERLİ ÜRETİM  
LİDER MARKA

Sprinkler



Test Drenaj  
Vanası



Akış  
Anahtarı



İzlenebilir  
Kelebek Vana



Islak Alarm  
Vanası



f t i y /DuyarVana | DuyarVana.com.tr





PN 25, Dişli Tip  
Sıcak ve Soğuk Su  
Sistemlerinde Kullanılır.



### Bronz Dişli Statik Balans Vanası

Fiyat (₺)

Kod T-3010

Anma çapı Bronz gövdeli

1/2"	822
3/4"	871
1"	1.224
1 1/4"	1.513
1 1/2"	1.899
2"	2.579

ERC



PN 16, Flanşlı Tip  
Sıcak ve Soğuk Su  
Sistemlerinde Kullanılır.



### Flanşlı Pik Statik Balans Vanası

Fiyat (₺)

Kod T-3020 T-3025

Anma çapı Flanşlı GG-25  
Pik döküm  
(EN JL 1040) Yivli GG-25  
Pik döküm  
(EN JL 1040)

DN 40	2.213	2.213
DN 50	2.433	2.433
DN 65	2.929	2.929
DN 80	3.314	3.314
DN 100	5.481	5.491
DN 125	6.738	6.738
DN 150	9.565	9.565
DN 200	17.557	17.438
DN 250	30.953	30.963
DN 300	40.518	40.451

TSE CE ERC



PN 16, Dişli Tip  
Sıcak ve Soğuk Su  
Sistemlerinde Kullanılır.



### Pirinç Dişli Dinamik Balans Vanası

Fiyat ( € )

Kod	T-4010
Anma çapı	Pirinç gövdeli
1/2"	100
3/4"	103
1"	107
1 1/4"	229
1 1/2"	231
2"	240



PN 16, Dişli Tip 24 V-230 V Aktüatör  
ve Normal Akış, Yüksek Akış  
Seçenekleri Sıcak ve Soğuk Su  
Sistemlerinde kullanılır.



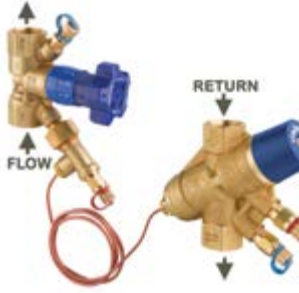
### Basınçtan Bağımsız Kontrol Vanası (Motor Dahil)

Fiyat ( € )

Kod	T-4014	T-4016
	Pirinç gövdeli. 3 Pozisyon Aküatörlü	Pirinç gövdeli. Oransal Aküatörlü
1/2"	329	365
3/4"	347	374
1"	379	401
1 1/4"	399	421



PN 16, Dişli Tip  
Bakır Borulu Algılayıcı Vana  
Bağlantısı Sıcak ve Soğuk  
Su Sistemlerinde Kullanılır.



### Fark Basınç Kontrol Dinamik Balans Vanası

Fiyat ( € )

Kod	T-4018
Anma çapı	Pirinç gövdeli
1/2"	317
3/4"	337
1"	541
1 1/4"	558
1 1/2"	663
2"	1.204



PN 16, Wafer/Lug Tip  
Sıcak ve Soğuk Su  
Sistemlerinde Kullanılır.



### Flanşlı Pik Dinamik Balans Vanası

Fiyat ( € )

Kod	T-4020
Anma çapı	GG-25 Pik döküm (EN JL 1040)
DN 65	679
DN 80	800
DN 100	1.189
DN 125	1.677
DN 150	2.201
DN 200	4.389
DN 250	7.107



### Balanslama Cihazı

Fiyat ( € )

Kod	T-4095
Anma çapı	Ölçüm cihazı
DN 15-DN300	10.787




**DUYAR**   
Since 1965

5 KİTAYA İHRACAT  
%100 YERLİ ÜRETİM



Statik Balans  
Vanası

 /DuyarVana | [DuyarVana.com.tr](http://DuyarVana.com.tr)





PN 16 Lug  
Sıcak ve Soğuk Su Sistemleri,  
Basıncılı Hava Sistemleri, Asit Alkali  
Özelliği Bulunmayan Yanıcı  
Olmayan Akışkanlar.



### Lug Küresel Vana

Fiyat (₺)

Kod	CDY-1030
Anma çapı	GGG 40 Sfero döküm (EN JS 1020)
DN 65	1.242
DN 80	1.593
DN 100	2.233
DN 125	4.046
DN 150	6.485
DN 200	11.421

ERC

\* Aktüatör uygulamaları için uygundur.

Kod	CDY-1030
Anma çapı	GGG 40 Sfero döküm (EN JS 1020)
	Dişli Kutulu
DN 125	5.114
DN 150	8.367
DN 200	12.844



PN 6  
Sıcak ve Soğuk Su Sistemleri,  
Basıncılı Hava Sistemleri ve  
Bütün Asitsiz Akışkanlarda  
Kullanıma Uygundur.



### Küresel Vana

Fiyat (₺)

Kod	T-0510
Anma çapı	GG-25 Pik döküm (EN JL 1040)
DN 40	825
DN 50	890
DN 65	1.095
DN 80	1.897
DN 100	2.652

CE ERC



PN 16  
Sıcak Ve Soğuk Su Sistemleri,  
Basıncılı Hava  
Sistemleri ve Bütün Asitsiz  
Akışkanlarda Kullanıma Uygundur.



## Küresel Vana

Fiyat (₺)

Kod	T-0520	T-0525	T-0540	T-0545
Anma çapı	GG-25 Pik döküm (EN JL 1040) F4 boy	GGG 40 Sfero döküm (EN JS 1020) F4 boy	GG-25 Pik döküm (EN JL 1040) F5 boy	GGG 40 Sfero döküm (EN JS 1020) F5 boy
DN 15	771	844		
DN 20	713	784		
DN 25	769	845		
DN 32	871	955		
DN 40	899	991		
DN 50	984	1.085		
DN 65	1.380	1.507		
DN 80	1.982	2.127		
DN 100	2.758	3.022		
DN 125			5.172	5.571
DN 150			8.982	9.853
DN 200			13.904	15.823
DN 250			38.065	42.241
DN 300		Redüksiyon Geçişli	43.780	50.674



PN 16  
Sıcak Ve Soğuk Su Sistemleri,  
Basıncılı Hava Sistemleri ve  
Bütün Asitsiz Akışkanlarda  
Kullanıma Uygundur.



## Küresel Vana

Fiyat (₺)

Kod	T-0530
Anma çapı	GG-25 Pik döküm (EN JL 1040) Tam Geçişli
DN 15	773
DN 20	773
DN 25	859
DN 32	1.049
DN 40	1.328
DN 50	1.562
DN 65	2.268
DN 80	3.038
DN 100	4.477
DN 125	7.028
DN 150	13.311
DN 200	22.381
DN 250*	22.979



\* Redüksiyon Geçişli



Dişli Tip PN 16  
Sıcak Ve Soğuk Su Sistemleri,  
Kızgın Su Sistemleri, Basıncı Hava  
Sistemleri ve Bütün Asitsiz  
Akışkanlarda Kullanıma Uygundur.



### Küresel Vana

Fiyat (₺)

Kod	T-0560
Anma çapı	GGG 40 Sfero döküm (EN JS 1020)
1/2"	560
3/4"	562
1"	607
1 1/4"	899
1 1/2"	1.023
2"	1.339
2 1/2"	1.839



Flanşlı Basıncı Gazlarda,  
Sıvı Yakıtlarda, Doğalgaz,  
Lpg Tesisatlarında Kullanılır.



### Gaz Küresel Vana

Fiyat (₺)

Kod	T-0710
Anma çapı	GGG 40 Sfero döküm (EN JS 1020)
DN 65	2.432
DN 80	3.111
DN 100	4.526
DN 125	7.601
DN 150	13.905
DN 200	25.967





Flanşlı Tip  
Sıcak Ve Soğuk Su Sistemlerinde,  
Sıvı Yakıt Tesisatlarında Bütün  
Asitsiz Akışkanlarda Kullanılır.



### Metal Yataklı Sürgülü Vana (DIN 3216)

Fiyat (₺)

Kod	T-1320
Anma çapı	GG-25 Pik döküm (EN JL 1040)
DN 40	1.513
DN 50	1.621
DN 65	1.894
DN 80	2.342
DN 100	3.309
DN 125	4.327
DN 150	5.367
DN 200	14.493
DN 250	19.535
DN 300	25.720
DN 350	41.986
DN 400	57.882
DN 500	107.425
DN 600	138.173

TS E CE EAC (1310-1330)



PN 16 Flanşlı Tip  
Sıcak ve Soğuk Su Sistemlerinde,  
Bütün Asitsiz Akışkanlarda Kullanılır.



### Elastomer Sitli Sürgülü Vana (F4)

Fiyat (₺)

Kod	T-1430	T-1435
Anma çapı	GG-25 Pik döküm (EN JL 1040)	GGG-40 Sfero döküm (EN JS 1020)
DN 40	1.165	1.279
DN 50	1.246	1.347
DN 65	1.622	1.802
DN 80	2.255	2.415
DN 100	2.731	2.946
DN 125	3.575	3.762
DN 150	4.272	4.640
DN 200	9.444	10.298
DN 250	15.396	19.106
DN 300	19.887	23.552
DN 350*		43.016
DN 400*		50.681
DN 500*		86.741
DN 600*		118.297

TS E CE EAC

\* Sfero döküm



PN 16 Flanşlı Tip  
Sıcak ve Soğuk Su Sistemlerinde,  
Bütün Asitsiz Akışkanlarda Kullanılır.



### Elastomer Sitli Sürgülü Vana (F5)

Fiyat (₺)

Kod	T-1445
Anma çapı	GGG-40 Sfero döküm (EN JS 1020)
DN 40	1.715
DN 50	1.717
DN 65	2.077
DN 80	2.367
DN 100	2.909
DN 125	4.161
DN 150	7.297
DN 200	13.065
DN 250	21.463
DN 300	30.587

ERC



Flanşlı Tip  
Sıcak ve Soğuk Su Sistemlerinde,  
Gemi Sanayiinde Ve Yangın  
Tesisatlarında Kullanılır.



### Yükselen Milli Metal Sitli Sürgülü Vana (DIN 3216)

Fiyat (₺)

Kod	T-1410
Anma çapı	GG-25 Pik döküm (EN JL 1040)
DN 40	3.023
DN 50	3.143
DN 65	3.491
DN 80	3.922
DN 100	4.909
DN 125	6.398
DN 150	7.939
DN 200	18.766
DN 250	26.533
DN 300	32.558

TSE ERC



Tij, Koruma Plastiği  
ve Kazan Ile Birlikte

**Buşakle Takımı**

Fiyat (₺)

Kod	T-1370
Anma çapı	GG-25 Pik döküm (EN JL 1040)
DN 40	927
DN 50	927
DN 65	927
DN 80	927
DN 100	928
DN 125	938
DN 150	938
DN 200	1.025
DN 250	1.106
DN 300	1.106
DN 350	1.134
DN 400	1.134
<b>Buşakle açma anahtarı</b>	
DN 40 - 600	702



PN 16  
EPDM Kaplı Pik Döküm  
CF8 Paslanmaz Klapeli  
Hvac Sistemleri, Kağıt  
Endüstrisi, Sıcak ve Soğuk Su  
Tesisatlarında Kullanılır.



### YENİ ÜRÜN

#### Yivli Tip Kelebek Vana

Fiyat ( \$ )

Kod	T-1150
Anma çapı	
DN 65	190
DN 80	204
DN 100	229
DN 125	294
DN 150	321
DN 200	419



PN 25  
EPDM Kaplı Sfero Klepeli  
HVAC Sistemleri, Arıtma  
Tesisleri, Endüstri,  
Sıcak ve Soğuk Su  
Tesisatlarında Kullanılır.



#### Wafer Tip Kelebek Vana

Fiyat ( ₺ )

Kod	T-1130
Anma çapı	
GGG 40 Sfero döküm (EN JS 1020)	
DN 65	1.360
DN 80	1.586
DN 100	1.542
DN 125	2.040
DN 150	2.237
DN 200	3.284

ERC





PN 16  
Nikel Kaplı Sfero Klapeli  
Epdm/Nbr Contalı Hvac Sistemleri,  
Endüstri, Sıcak ve Soğuk  
Su Tesisatlarında Kullanılır.



### Wafer Tip Kelebek Vana

Fiyat ( \$ )

Kod	T-0910
Anma çapı	GGG 40 Sfero döküm (EN JS 1020)
DN 40	59
DN 50	62
DN 65	66
DN 80	69
DN 100	95
DN 125	127
DN 150	138
DN 200	227
DN 250 KOLLU	325
DN 250*	469
DN 300*	635
DN 350*	1.074
DN 400*	1.497
DN 450*	2.157



\* Dişli Kutulu

\*\* Talep edilmesi halinde klape CF8M (316 kalite) üretilebilir.

\*\*\* Talep edilmesi halinde Viton Contalı olarak üretilebilir.



PN 16  
EPDM Kaplı Sfero Döküm  
Nikel Kaplı Sfero Klapeli  
Hvac Sistemleri, Kağıt  
Endüstrisi, Sıcak ve Soğuk  
Su Tesisatlarında Kullanılır.



### Kauçuk Kaplı Kelebek Vana

Fiyat ( \$ )

Kod	T-1135
Anma çapı	PN 16 EPDM Kaplı sfero döküm
DN 50	72
DN 65	73
DN 80	78
DN 100	103
DN125	134
DN 150	150
DN 200	252



\*\* Talep edilmesi halinde  
klape CF8M (316 kalite) üretilebilir.



PN 16  
CF8 Paslanmaz Klapeli  
EPDM/NBR Contalı  
Hvac Sistemleri, Arıtma Tesisleri,  
Endüstri, Sıcak ve  
Soğuk Su Tesisatlarında Kullanılır.



**Wafer Tip Kelebek Vana**

Fiyat ( \$ )

Kod	T-0930
Anma çapı	GGG 40 Sfero döküm (EN JS 1020)
DN 40	68
DN 50	68
DN 65	76
DN 80	83
DN 100	114
DN 125	148
DN 150	172
DN 200	297
DN 250 KOLLU - Yeni Ürün	477
DN 250*	603
DN 300*	807
DN 350*	1.310
DN 400*	2.109
DN 450*	3.374



\* Dişli Kutulu

\*\* Talep edilmesi halinde klapel CF8M (316 kalite) üretilebilir.

\*\*\* Talep edilmesi halinde Viton Contalı olarak üretilebilir.



PN 16  
EPDM Kaplı Pik Döküm  
CF8 Paslanmaz Klapeli  
Hvac Sistemleri, Kağıt  
Endüstrisi, Sıcak ve Soğuk Su  
Tesisatlarında Kullanılır.



**Kauçuk Kaplı Kelebek Vana**

Fiyat ( \$ )

Kod	T-1136
Anma çapı	PN 16 EPDM Kaplı Pik Döküm
DN 50	85
DN 65	89
DN 80	98
DN 100	128
DN 125	175
DN 150	201
DN 200	339



\*\* Talep edilmesi halinde klapel CF8M (316 kalite) üretilebilir.



PN 16

Nikel Kaplı Sfero Klapeli EPDM/NBR contalı HVAC sistemleri, Endüstri, sıcak ve soğuk su tesisatlarında kullanılır.



Lug Tip Kelebek Vana

Fiyat ( \$ )

Kod	T-1010
Anma çapı	GGG 40 Sfero döküm (EN JS 1020)
DN 40	64
DN 50	67
DN 65	68
DN 80	75
DN 100	101
DN 125	140
DN 150	150
DN 200	281
DN 250 KOLLU - Yeni Ürün	398
DN 250*	539
DN 300*	715
DN 350*	1.324
DN 400*	1.764
DN 450*	2.600
DN 500*	4.340
DN 600*	8.481



\* Dişli Kutulu

\*\* Talep edilmesi halinde klape CF8M (316 kalite) üretilebilir.

\*\*\* Talep edilmesi halinde Viton Contalı olarak üretilebilir.



PN 16

CF8 Paslanmaz Klapeli EPDM/NBR contalı HVAC sistemleri, arıtma tesisleri, Endüstri, sıcak ve soğuk su tesisatlarında kullanılır.



Lug Tip Kelebek Vana

Fiyat ( \$ )

Kod	T-1030
Anma çapı	GGG 40 Sfero döküm (EN JS 1020)
DN 40	76
DN 50	77
DN 65	80
DN 80	94
DN 100	125
DN 125	169
DN 150	195
DN 200	347
DN 250 KOLLU - Yeni Ürün	510
DN 250*	701
DN 300*	1.049
DN 350*	1.611
DN 400*	2.577
DN 450*	4.078
DN 500*	6.487
DN 600*	10.095



\* Dişli Kutulu

\*\* Talep edilmesi halinde klape CF8M (316 kalite) üretilebilir.

\*\*\* Talep edilmesi halinde Viton Contalı olarak üretilebilir.



PN16

Elastomer Kaplı, Alüminyum-Bronz Klapeli, Korozyon Dayanımı Yüksek, Endüstriyel Tesislerde ve Denizcilik Sektöründe kullanılır.

**YENİ ÜRÜN****Alüminyum Bronz Klapeli**

Fiyat (₺)

**Kauçuk Kaplı Kelebek Vana EPDM/NBR**

Kod	T-1137
Anma çapı	GG 25 PİK döküm (EN JS 1020)
DN 50	1.059
DN 65	1.251
DN 80	1.429
DN 100	2.370
DN 125	3.099
DN 150	4.424
DN 200	7.554

**YENİ ÜRÜN****Alüminyum Bronz Klapeli**

Fiyat (₺)

**Kauçuk Kaplı Kelebek Vana VITON**

Kod	T-1138
Anma çapı	GGG 25 PİK döküm (EN JL 1040)
DN 50	Fiyat Sorunuz
DN 65	Fiyat Sorunuz
DN 80	Fiyat Sorunuz
DN 100	Fiyat Sorunuz
DN 125	Fiyat Sorunuz
DN 150	Fiyat Sorunuz
DN 200	Fiyat Sorunuz



## Dişli Kutusu

Fiyat ( \$ )

Kod	T-1210
Anma çapı	Dişli kutusu
DN 40	90
DN 50	90
DN 65	90
DN 80	90
DN 100	89
DN 125	89
DN 150	89
DN 200	153

\* Kelebek vana için



## Pnömatik Aktüatör

Fiyat ( € )

Kod	T-1220
Anma çapı	Çift etkili
DN 40	123
DN 50	142
DN 65	179
DN 80	218
DN 100	229
DN 125	268
DN 150	339
DN 200	395
DN 250	550
DN 300	805
DN 350	Fiyat Sorunuz
DN 400	Fiyat Sorunuz
DN 450	Fiyat Sorunuz

\* Kelebek vana için



## Elektrikli Aktüatör

Fiyat ( € )

Kod	T-1240
Anma çapı	220 V. On/Off
DN 40	406
DN 50	409
DN 65	409
DN 80	409
DN 100	475
DN 125	621
DN 150	697
DN 200	796
DN 250	1.472
DN 300	1.634
DN 350	Fiyat Sorunuz
DN 400	Fiyat Sorunuz
DN 450	Fiyat Sorunuz

\* Kelebek vana için



PN 16 Flanşlı  
Sıcak Ve Soğuk Su Sistemleri,  
Kızgın Su, Buhar Ve Kızgın Buhar,  
Basıncılı Hava Ve Deniz Suyunda  
Kullanıma Uygundur.



## Glob Vana

Fiyat (₺)

Kod	T-0110	T-0120
Anma çapı	GG-25 Pik döküm (EN JL 1040)	GGG-40 Sfero döküm (EN JS 1020)
DN 15	1.258	1.404
DN 20	1.312	1.476
DN 25	1.487	1.646
DN 32	1.606	1.840
DN 40	1.928	2.288
DN 50	2.292	2.609
DN 65	3.120	3.609
DN 80	3.759	4.468
DN 100	4.546	5.457
DN 125	7.437	8.427
DN 150	12.329	13.660
DN 200	23.426	26.457
DN 250*	36.207	42.862
DN 300*	52.545	61.268



Flanşlı  
Sıcak ve Soğuk Su Sistemleri,  
Kızgın Yağ, Kızgın Su, Buhar  
Ve Kızgın Buhar, Basıncılı  
Hava Ve Deniz Suyunda  
Kullanıma Uygundur.



## Metal Körüklü Vana

Fiyat ( \$ )

Kod	T-0160	T-0170
Anma çapı	GS-C25 Çelik döküm PN 16	GS-C25 Çelik döküm PN 40
DN 15		163
DN 20		172
DN 25		190
DN 32		237
DN 40		294
DN 50		329
DN 65	431	460
DN 80	524	563
DN 100	762	837
DN 125	1.124	1.262
DN 150	1.570	1.780
DN 200	2.914	3.317
DN 250	4.625	5.061



PN 16  
Doymuş Buhar  
Sistemlerinde Kullanılır



### Ters Kovalı Kondenstop

Fiyat (₺)

Kod	T-1620 (EN JL 1040)	T-1610 (EN JL 1040)
Anma çapı	Dişli, pik döküm	Flanşlı, pik döküm
1/2"	2.181	2.330
3/4"	2.303	2.650
1"	3.038	3.498
1 1/4"	3.723	3.932
1 1/2"	5.232	5.601
2"	6.167	7.688

ERC



PN 16 Flanşlı  
Sıcak Ve Soğuk Su Sistemleri,  
Kızgın Su, Buhar ve Kızgın Buhar,  
Basıncılı Hava Ve Deniz Suyunda  
Kullanıma Uygundur.



### Oransal Kalkışlı Emniyet Ventili (Yaylı)

Fiyat (₺)

Kod	T-1510	T-1515
Anma çapı	GG-25 Pik döküm (EN JL 1040)	GGG-40 Sfero döküm (EN JS 1020)
DN 25	5.657	6.852
DN 32	6.273	7.593
DN 40	7.208	9.102
DN 50	8.880	10.963
DN 65	12.119	14.630
DN 80	16.322	19.937
DN 100	25.071	30.162

ERC



PN 16 Flanşlı  
Sıcak Ve Soğuk Su Sistemleri,  
Kızgın Su, Buhar Ve Kızgın Buhar,  
Basıncılı Hava Ve Deniz  
Suyunda Kullanıma Uygundur.



### Tam Kalkışlı Emniyet Ventili

Fiyat (₺)

Kod	T-1530
Anma çapı	GGG-40 Sfero döküm (EN JS 1020)
DN 25	8.107
DN 32	9.349
DN 40	10.622
DN 50	13.114
DN 65	18.170
DN 80	24.845
DN 100	40.789

ERC





PN 16 Flanşlı  
Sıcak Ve Soğuk Su Sistemleri,  
Kızgın Su, Buhar ve Kızgın Buhar,  
Kızgın Yağ\* Basınçlı Hava Ve  
Deniz Suyunda Kullanıma Uygunudur.



### Yaylı Çek Vana

Fiyat (₺)

Kod	T-0250	T-0260
Anma çapı	GG-25 Pik döküm (EN JL 1040)	GGG-40 Sfero döküm (EN JS 1020)
DN 15	796	886
DN 20	823	914
DN 25	972	1.080
DN 32	1.065	1.182
DN 40	1.207	1.343
DN 50	1.685	1.920
DN 65	2.225	2.640
DN 80	2.727	3.172
DN 100	3.360	3.915
DN 125	5.935	6.871
DN 150	11.191	12.920
DN 200	17.743	20.073
DN 250**	25.144	27.842
DN 300**	36.898	40.347



PN 16 Flanşlı  
Sıcak Ve Soğuk Su Sistemleri  
Ve Bütün Asitsiz Akışkanlarda  
Kullanıma Uygunudur.



### Çalpara Çek Vana

Fiyat (₺)

Kod	T-0410	T-0420
Anma çapı	GG-25 Pik döküm (EN JL 1040)	GG-40 Sfero döküm (EN JS 1020)
DN 40	930	1.032
DN 50	1.064	1.189
DN 65	1.691	1.849
DN 80	2.003	2.251
DN 100	2.240	2.564
DN 125	3.235	3.524
DN 150	4.306	4.892
DN 200	9.612	10.680
DN 250	11.678	13.043
DN 300	24.772	24.774
DN 350 (Sfero Döküm)		28.076





PN 16, Wafer Tip  
Sıcak ve Soğuk Su Sistemleri,  
Sıvı Yakıt Tesisatları, Basıncılı Hava  
Sistemlerinde Kullanıma Uygundur.



PN 16, Wafer Tip  
Sıcak ve Soğuk Su Sistemleri,  
Sıvı Yakıt Tesisatları, Basıncılı Hava  
Sistemlerinde Kullanıma Uygundur.



PN 16 Flanşlı  
Sıcak Ve Soğuk Su Sistemleri,  
Kızgın Su, Buhar Ve Kızgın Buhar,  
Basıncılı Hava Ve Deniz Suyunda  
Kullanıma Uygundur.



### Disk Tip Çek Vana

Fiyat (₺)

Kod	T-0310
Anma çapı	Pirinç
DN 15	250
DN 20	302
DN 25	329
DN 32	521
DN 40	632
DN 50	888
DN 65	1.144
DN 80	1.496
DN 100	2.159



### Disk Tip Çek Vana

Fiyat (₺)

Kod	T-0320
Anma çapı	GGG-40 Sfero döküm
DN 40	408
DN 50	544
DN 65	661
DN 80	823
DN 100	1.027
DN 125	1.864
DN 150	2.180
DN 200	3.454



### YENİ ÜRÜN

### Disk Tip Çek Vana

Fiyat ( \$ )

Kod	T-0340	T-0350
Anma çapı	(SS304)	(SS316)
DN 15	36	47
DN 20	42	56
DN 25	46	62
DN 32	53	70
DN 40	64	85
DN 50	80	108
DN 65	116	155
DN 80	169	226
DN 100	226	303



PN 16, Wafer Tip  
Sıcak Ve Soğuk Su Sistemleri, Sıvı  
Yakıt Tesisatları, Basınçlı Hava  
Sistemlerinde Kullanıma Uygunur.



### Çift Klapeli Çek Vana

Fiyat ( \$ )

Kod	T-0330
Anma çapı	GG-25 Pisk döküm (EN JL 1040) Sfero klapeli
DN 50	45
DN 65	53
DN 80	67
DN 100	106
DN 125	112
DN 150	159
DN 200	250
DN 250	398
DN 300	589
DN 350	939
DN 400	1.385
DN 500	2.421
DN 600	3.653



PN 16, Wafer Tip  
Sıcak Ve Soğuk Su Sistemleri  
ve Bütün Asitsiz Akışkanlarda  
Kullanıma Uygunur.



### Wafer Çalpara Çek Vana

Fiyat ( \$ )

Kod	T-0430
Anma çapı	Çelik
DN 40	39
DN 50	42
DN 65	53
DN 80	59
DN 100	83
DN 125	119
DN 150	155
DN 200	243
DN 250	385
DN 300	562
DN 350	1.198



PN 16 Lug  
Sıcak Ve Soğuk Su Sistemleri,  
Buhar Ve Kızgın Yağ, Basınçlı Hava,  
Asit Ve Alkali Özelliği Bulunmayan  
Akışkanlar, Doymuş Buhar.



PN 16 Flanşlı, T-0820 ve T-0830  
Sıcak Ve Soğuk Su Sistemlerinde,  
Basınçlı Hava Ve Doymuş  
Buharda Kullanıma Uygundur.



PN 16 Manometreli, T-0821 ve T-0831  
Sıcak Ve Soğuk Su Sistemlerinde,  
Basınçlı Hava Ve Doymuş  
Buharda Kullanıma Uygundur.



### Lug Pislük Tutucu

Fiyat (₺)

Kod	CVT-1010
Anma çapı	Sfero döküm (EN JS 1020)
DN 65	919
DN 80	1.085
DN 100	1.281
DN 125	1.924
DN 150	2.702
DN 200	4.793
DN 250	9.066
DN 300	12.545
DN 350	15.451
DN 400	17.420

### ERC

### Y Tipi Pislük Tutucu

Fiyat (₺)

Kod	T-0820	T-0830	T-0821	T-0831
Anma çapı	GG-25 Pik döküm (EN JL 1040)	GGG-40 Sfero döküm (EN JS 1020)	GG-25 Pik döküm (manometreli)	GGG-40 Sfero döküm (manometreli)
DN 15	398	453		
DN 20	440	505		
DN 25	491	564		
DN 32	597	692		
DN 40	716	857		
DN 50	951	1.085		
DN 65	1.294	1.481	Fiyat Sorunuz	
DN 80	1.707	1.983	Fiyat Sorunuz	
DN 100	2.339	2.752	Fiyat Sorunuz	
DN 125	3.840	5.497	Fiyat Sorunuz	
DN 150	5.052	6.026	Fiyat Sorunuz	
DN 200		9.598	Fiyat Sorunuz	
DN 250		18.666	Fiyat Sorunuz	
DN 300	22.826	30.428	Fiyat Sorunuz	
DN 350*		40.053	Fiyat Sorunuz	
DN 400*		49.645	Fiyat Sorunuz	
DN 500*		103.770		
DN 600*		Fiyat Sorunuz		
DN 700*		Fiyat Sorunuz		
DN 800*		Fiyat Sorunuz		



PN 10, Dişli Tip, EPDM Körüklü Sıcak Ve Soğuk Su Sistemlerinde, Sıvı Yakıt Tesisatlarında Ve Bütün Asitsiz Akışkanlarda Kullanılır.



### Kauçuk Kompansatör Çift Boğumlu

Fiyat (₺)

Kod	T-1815
Anma çapı	Dişli
DN 15	360
DN 20	379
DN 25	411
DN 32	464
DN 40	584
DN 50	721
DN 65	1.044
DN 80	1.489



PN 16, Flanşlı Tip, EPDM Sıcak Ve Soğuk Su Sistemlerinde, Sıvı Yakıt Tesisatlarında Ve Bütün Asitsiz Akışkanlarda Kullanılır.



### Kauçuk Kompansatör

Fiyat (₺)

Kod	T-1810
Anma çapı	Flanşlı
DN 25	335
DN 32	336
DN 40	390
DN 50	448
DN 65	563
DN 80	670
DN 100	842
DN 125	1.060
DN 150	1.353
DN 200	1.805
DN 250	2.506
DN 300	3.912
DN 350*	13.571
DN 400*	17.462
DN 500*	24.925
DN 600*	33.811



\*Çelik Döküm Flanş.



PN 16, Flanşlı Tip, Metal Körüklü Sıcak ve Soğuk Su Sistemlerinde, Kızgın Su, Buhar, Kızgın Buhar, Basıncılı Hava Tesisatlarında Kullanılır.



### Döner Flanşlı Kompansatör

Fiyat (₺)

Kod	T-1820	T-1830	T-1840	T-1850
Anma çapı	Laynersiz 30 mm	Laynerli 30 mm	Laynersiz 60 mm	Laynerli 60 mm
DN 25	734	906		
DN 32	818	992		
DN 40	908	1.076		
DN 50	1.023	1.216		
DN 65	1.156	1.349	1.279	1.515
DN 80	1.292	1.490	1.416	1.640
DN 100	1.439	1.640	1.617	1.859
DN 125	1.721	1.991	1.925	2.295
DN 150	2.142	2.436	2.372	2.845
DN 200	2.990	3.374	3.284	3.895
DN 250	5.518	5.991	5.945	6.749
DN 300	7.185	7.757	7.741	8.605



PN 16, Kaynak Boyunlu Tip, Metal Körüklü Sıcak Ve Soğuk Su Sistemlerinde, Kızgın Su, Buhar, Kızgın Buhar, Kızgın Yağ, Basıncılı Hava Tesisatlarında Kullanılır.



### Kaynak Boyunlu Kompansatör

Fiyat (₺)

Kod	T-1950	T-1960
Anma çapı	Laynersiz 30 mm	Laynersiz 60 mm
DN 25	599	
DN 32	617	
DN 40	641	
DN 50	713	
DN 65	757	902
DN 80	803	945
DN 100	934	1.124
DN 125	1.139	1.347
DN 150	1.389	1.617
DN 200	1.865	2.190
DN 250	2.583	2.984



PN 16, Sabit - Döner Flaşlı Tip,  
Metal Körüklü Sıcak ve Soğuk  
Su Sistemlerinde, Kızgın Su, Buhar,  
Kızgın Buhar, Kızgın Yağ, Basınçlı  
Hava Tesisatlarında Kullanılır.



## Dıştan Basınçlı Kompansatör

Fiyat (₺)

Kod	T-1970	T-1980	T-1985
Anma çapı	30 mm	60 mm	90 mm
DN 25	1.406	1.512	1.603
DN 32	1.526	1.627	1.731
DN 40	1.676	1.800	1.899
DN 50	1.956	2.125	2.280
DN 65	2.261	2.458	2.632
DN 80	2.567	2.807	3.039
DN 100	3.114	3.425	3.751
DN 125	4.314	4.725	5.104
DN 150	5.221	5.682	6.152
DN 200	7.118	8.059	8.350
DN 250	11.910	13.481	14.167



PN 16, Kaynak Boyunlu Tip,  
Metal Körüklü Sıcak Ve Soğuk  
Su Sistemlerinde, Kızgın Su, Buhar,  
Kızgın Buhar, Kızgın Yağ, Basınçlı  
Hava Tesisatlarında Kullanılır.



## Dıştan Basınçlı Kompansatör

Fiyat (₺)

Kod	T-1990	T-1995	T-1996
Anma çapı	30 mm	60 mm	90 mm
DN 25	1.086	1.170	1.293
DN 32	1.124	1.242	1.336
DN 40	1.207	1.320	1.437
DN 50	1.393	1.539	1.699
DN 65	1.548	1.763	1.922
DN 80	1.673	1.935	2.099
DN 100	2.083	2.373	2.612
DN 125	2.913	3.242	3.537
DN 150	3.368	3.753	4.142
DN 200	4.602	5.460	5.622
DN 250	7.350	8.388	9.185



PN 16, Flanşlı Tip, Metal Körüklü Sıcak Ve Soğuk Su Sistemlerinde, Kızgın Su, Buhar, Kızgın Buhar, Basınçlı Hava Tesisatlarında ve Yangın Tesisatlarında Kullanılabilir.



### Kardan Mafsallı Kompansatör

Fiyat (₺)

Kod	T-2610	T-2620	T-2650
Anma çapı	X= 100mm Y= -50/+50mm Z= -50/+50mm	X= 100mm Y= -100/+100mm Z= -100/+100mm	X= 100mm Y= -200/+200mm Z= -200/+200mm
DN 25	2.666	2.721	2.873
DN 32	2.750	2.899	3.041
DN 40	2.843	2.978	3.138
DN 50	3.500	3.633	3.844
DN 65	3.896	4.101	4.428
DN 80	4.470	4.683	5.203
DN 100	5.680	5.980	6.582
DN 125	7.069	7.522	8.588
DN 150	8.472	9.103	10.181
DN 200	13.315	13.733	15.590
DN 250	17.597	18.394	21.644
DN 300	20.824	22.459	25.938



PN 16, Kaynak Boyunlu Tip, Metal Körüklü Sıcak Ve Soğuk Su Sistemlerinde, Kızgın Su, Buhar, Kızgın Buhar, Basınçlı Hava Tesisatlarında ve Yangın Tesisatlarında Kullanılabilir.



### Kardan Mafsallı Kompansatör

Fiyat (₺)

Kod	T-2710	T-2720	T-2750
Anma çapı	X= 100mm Y= -50/+50mm Z= -50/+50mm	X= 100mm Y= -100/+100mm Z= -100/+100mm	X= 100mm Y= -200/+200mm Z= -200/+200mm
DN 25	2.272	2.338	2.506
DN 32	2.335	2.371	2.532
DN 40	2.366	2.439	2.589
DN 50	2.936	3.023	3.233
DN 65	3.196	3.269	3.631
DN 80	3.457	3.651	4.096
DN 100	4.605	4.928	5.594
DN 125	5.780	6.335	7.336
DN 150	6.888	7.303	8.477
DN 200	10.942	11.369	13.676
DN 250	13.103	14.065	17.248
DN 300	15.186	16.035	19.083





PN 16, Flanşlı Tip, Metal Körüklü Sıcak Ve Soğuk Su Sistemlerinde, Kızgın Su, Buhar, Kızgın Buhar, Basıncılı Hava Tesisatlarında Kullanılır.



PN 16, Flanşlı Tip, Metal Körüklü Sıcak Ve Soğuk Su Sistemlerinde, Kızgın Su, Buhar, Kızgın Buhar, Basıncılı Hava Tesisatlarında Kullanılır.



### Dilatasyon Kompansatör

Fiyat (₺)

Kod	T-2420	T-2440
Anma çapı	Eksenel 30 mm Yanal 50 mm	Eksenel 30 mm Yanal 100 mm
DN 25	1.831	1.947
DN 32	1.954	2.060
DN 40	2.034	2.133
DN 50	2.367	2.552



### Dilatasyon Kompansatör

Fiyat (₺)

Kod	T-2460	T-2480
Anma çapı	Eksenel 60 mm Yanal 50 mm	Eksenel 60 mm Yanal 100 mm
DN 65	2.687	2.832
DN 80	2.910	3.153
DN 100	3.314	3.562
DN 125	4.251	4.656
DN 150	5.090	5.513
DN 200	6.731	7.362
DN 250	10.593	11.140
DN 300	12.795	13.789



### YENİ ÜRÜN

### Limit Rotlu Metal Kompansatör

Fiyat (₺)

Kod	T-1825
Anma çapı	
DN 25	1.092
DN 32	1.181
DN 40	1.276
DN 50	1.430
DN 65	1.685
DN 80	1.884
DN 100	2.059
DN 125	2.453
DN 150	2.933
DN 200	4.310
DN 250	6.884
DN 300	8.533





PN 16, Kaynak Boyunlu Tip,  
Metal Körüklü Sıcak Ve Soğuk Su  
Sistemlerinde, Kızgın Su, Buhar,  
Kızgın Buhar, Basınçlı Hava  
Tesisatlarında Kullanılır.



Pn 16, Kaynak Boyunlu Tip,  
Metal Körüklü Sıcak Ve Soğuk  
Su Sistemlerinde, Kızgın Su,  
Buhar, Kızgın Buhar, Basınçlı  
Hava Tesisatlarında Kullanılır.



### Dilatasyon Kompansatör

Fiyat (₺)

Kod	T-2520	T-2540
Anma çapı	Eksenel 30 mm Yanal 50 mm	Eksenel 30 mm Yanal 100 mm
DN 25	1.718	1.771
DN 32	1.769	1.826
DN 40	1.729	1.814
DN 50	2.097	2.154

### Dilatasyon Kompansatör

Fiyat (₺)

Kod	T-2560	T-2580
Anma çapı	Eksenel 60 mm Yanal 50 mm	Eksenel 60 mm Yanal 100 mm
DN 65	2.238	2.391
DN 80	2.360	2.555
DN 100	2.828	3.118
DN 125	3.659	4.009
DN 150	4.301	4.726
DN 200	6.019	6.552
DN 250	7.841	8.824
DN 300	9.639	10.424



## Küresel Vana (PN25)

Fiyat (₺)



Kod	T-2110
Anma çapı	Dişli, piriç
1/2"	108,74
3/4"	168,10
1"	261,32
1 1/4"	422,37
1 1/2"	531,77
2"	942,01
* 2 1/2"	1.432,67
* 3"	2.013,61
* 4"	2.931,41



\*PN 16 Basınç sınıfı.



## Küresel Vana Kelebek Kollu (PN25)

Fiyat (₺)



Kod	T-2120
Anma çapı	Dişli, piriç
1/2"	115,19
3/4"	176,33
1"	278,32



## İzolasyon Boyunlu Küresel Vana (PN25)

Fiyat (₺)



Kod	T-2130
Anma çapı	Dişli, piriç
1/2"	199,97
3/4"	266,87
1"	396,08
1 1/4"	573,28
1 1/2"	768,18
2"	1.214,73





### Mini Küresel Vana İç-Dış Dişli (PN16)

Fiyat (₺)

Kod	T-2160
Anma çapı	Dişli, pirinç
1/2"	78,39

ERC



### Yaylı Çek Valf (PN10)

Kod	T-2210
Anma çapı	Dişli, pirinç
1/2"	69,17
3/4"	90,52
1"	134,08
1 1/4"	240,81
1 1/2"	324,75
2"	440,91
2 1/2"	1.222,75

TSEK



### Pislik Tutucu (PN16)

Fiyat (₺)

Kod	T-2220
Anma çapı	Dişli, pirinç
1/2"	95,88
3/4"	133,46
1"	190,91
1 1/4"	285,48
1 1/2"	334,73
2"	465,82
2 1/2"	850,76
3"	1.212,28

TSEK ERC



## Otomatik Purjör (PN10)

Fiyat (₺)

Kod T-2260

Anma çapı Dişli, pirinç

1/2" 121,41

EAC

## Koli Adetleri

Kod	T-2110	T-2210	T-2220	Y-4030	
Anma çapı	Küresel Vana	Yaylı Çek Vana	Pislik Tutucu	Test ve Drenaj Vanası	Sprinkler
1/2"	80	120	75		100
3/4"	60	105	60		100
1"	40	72	40	6	
1 1/4"	25	45	20	6	
1 1/2"	20	36	15	6	
2"	15	24	12	6	



■ Çift Flanşlı Kelebek Vana

Fiyat ( € )

Kod	TD-5110	TD-5120	TD-5130	TD-5140
Anma Basıncı	PN10	PN16	PN25	PN40
DN 150	1.602,73	1.602,73	2.317,58	
DN 200	1.834,55	1.834,55	2.707,83	3.717,74
DN 250	2.231,79	2.231,79	3.713,99	4.791,43
DN 300	2.807,05	2.807,05	5.261,66	6.878,61
DN 350	3.269,84	3.471,68	6.343,66	7.920,43
DN 400	4.183,52	4.289,89	7.536,67	10.207,20
DN 450	4.901,90	5.128,67	10.461,20	13.598,64
DN 500	6.730,46	7.144,41	13.058,07	17.005,11
DN 600	8.705,00	10.382,42	17.471,87	24.614,14
DN 700	11.823,76	13.498,50	22.491,61	30.955,13
DN 800	15.158,06	16.948,91	28.622,65	40.548,58
DN 900	19.620,76	22.336,44	41.769,91	56.610,00
DN 1000	23.802,06	27.276,62	49.485,92	65.627,40
DN 1200	36.956,48	40.439,53	67.503,90	106.447,33
DN 1400	51.869,95	56.173,40		



■ İğne Vana

Fiyat ( € )

Kod	TD-6110	TD-6120	TD-6130	TD-6140
Anma Basıncı	PN10	PN16	PN25	PN40
DN 80	4.513,64	4.513,64	4.513,64	4.674,02
DN 100	5.132,26	5.132,26	5.132,26	5.315,56
DN 125	5.773,79	5.773,79	5.773,79	5.957,09
DN 150	7.331,80	7.331,80	7.652,57	7.652,57
DN 200	8.569,04	8.569,04	8.569,04	12.555,71
DN 250	10.264,52	10.264,52	11.272,64	15.442,61
DN 300	14.938,54	14.938,54	17.092,26	19.612,57
DN 350	19.566,74	19.566,74	20.758,16	
DN 400	20.987,28	20.987,28	23.370,11	39.729,20
DN 450	26.577,78	27.952,49	29.327,20	
DN 500	27.860,84	28.639,85	37.117,24	49.947,89
DN 600	35.284,29	37.117,24	53.613,79	74.234,48
DN 700	53.155,56	53.155,56	67.819,16	94.396,93
DN 800	59.570,88	60.808,12	85.690,42	121.432,95
DN 900	73.776,25	75.975,79	104.019,92	168.173,18
DN 1000	98.979,31	98.979,31	131.055,94	200.708,05
DN 1200	159.008,43	159.008,43	261.195,40	
DN 1400	199.791,57	199.791,57	316.183,91	
DN 1600	398.666,67	398.666,67	429.368,58	



■ M3100 Basınç Düşürücü Kontrol Vanası

Fiyat ( € )

Kod	TD-7110	TD-7120	TD-7130	TD-7140
Anma Basıncı	PN10	PN16	PN25	PN40
DN 50	2.135,02	2.135,02		
DN 65	2.314,33	2.314,33	2.320,88	3.936,26
DN 80	2.478,88	2.478,88		4.467,82
DN 100	2.750,89	2.750,89	2.716,34	5.833,36
DN 125	3.801,08	3.801,08	3.818,68	10.470,73
DN 150	4.131,47	4.094,58	4.193,79	10.773,16
DN 200	5.186,79	5.186,79	6.314,51	
DN 250	7.005,54	7.005,54	8.426,30	
DN 300	11.161,57	11.161,57	11.245,70	
DN 350	19.039,77	19.039,77	19.470,51	
DN 400	21.945,00	21.945,00	22.435,31	
DN 500	28.908,56	29.186,52	34.784,81	
DN 600	40.398,22	40.398,22	51.515,07	
DN 700	76.450,24	77.151,62	93.827,99	
DN 800	88.568,06	88.568,06		
DN 1000	123.427,20	122.398,64		





■ M3200 Basınç Tahliye Vanası

Fiyat ( € )

Kod	TD-8110	TD-8120	TD-8130	TD-8140
Anma Basıncı	PN10	PN16	PN25	PN40
DN 50	2.165,17	2.165,17		3.771,16
DN 65	2.363,31	2.363,31	2.392,73	4.205,38
DN 80	2.489,15	2.489,15		4.752,89
DN 100	2.756,02	2.756,02	2.848,40	6.099,60
DN 125	3.805,89	3.805,89	3.935,80	10.829,71
DN 150	4.136,60	4.136,60	4.275,17	11.133,52
DN 200	5.245,90	5.196,41	6.639,86	
DN 250	7.077,11	7.010,35	7.677,86	
DN 300	11.170,91	11.170,91	11.255,05	
DN 350	19.044,35	19.044,35	19.475,10	
DN 400	21.949,58	21.949,58	22.439,89	
DN 500	29.191,34	29.191,34	36.180,97	
DN 600	40.407,39	40.407,39	51.524,23	
DN 700	76.455,24	77.156,66	78.195,03	
DN 800	88.577,41	88.577,41		
DN 1000	122.404,09	122.404,09		



**Merkez**

Osmangazi Mh. 2653 Sk.  
No:7 Esenyurt/İstanbul

**444 VANA (82 62)**

Faks: (0212) 355 07 47





f t i y /DuyarVana | DuyarVana.com.tr

